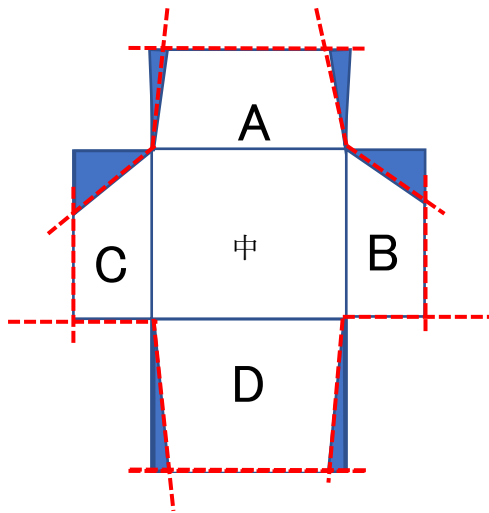


図形 4 個 (ABCD) の挿入



----- 切り取り線

図形 A

- ① 挿入：図形、長方形
- ② サイズ：幅 170 mm×高さ 40 mm、左右中央揃え
- ③ 図形の塗りつぶし：緑、枠線なし
- ④ 挿入：図形、三角形
- ⑤ サイズ：幅 9 mm×高さ 40 mm
- ⑥ コピー、貼り付け：上下反転

図形 B・C

- ① 挿入：図形、長方形
- ② サイズ：幅 20 mm×高さ 115 mm
- ③ 図形の塗りつぶし：緑、枠線なし
- ④ コピー、貼り付け
- ⑤ 挿入：図形、三角形
- ⑥ サイズ：幅 20 mm×高さ 23 mm
- ⑦ コピー、貼り付け：上下反転

図形 D

- ① 挿入：図形、長方形
- ② サイズ：幅 170 mm×高さ 90 mm
- ③ 図形の塗りつぶしなし、枠線の色：緑
- ④ 挿入：図形、三角形
- ⑤ サイズ：幅 6 mm×高さ 90 mm
- ⑧ コピー、貼り付け

画像の挿入

封筒-裏



封筒-表



図形 A (ベル)

- ① 挿入タブ：画像
- ② 文字の折り返し：前面
- ③ サイズ：幅 19 mm小、26 mm大、上下反転、回転

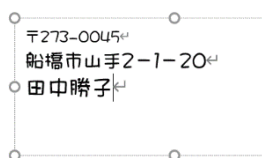
図形 中 (切手・ツリー)

- ① 挿入タブ：画像 (切手)
- ② サイズ：幅 23 mm
- ③ 挿入タブ：画像 (ツリー)
- ④ サイズ：幅 81 mm、コピー、並べる
- ⑤ 各画像文字の折り返し：前面

図形 D (☆)

- ⑥ 挿入タブ：画像
- ⑦ サイズ：幅 150 mm、上下反転
- ⑧ 文字の折り返し：前面

宛名・差出人



D：差出人テキスト Box

- ① テキスト Box：フォント MSP ゴシック
 - ② 〒 (10.5P)・住所 (12P)・名前 (14P)、上下反転
- ### 中：宛名テキスト Box
- ③ テキスト Box：様 (2 4P位)